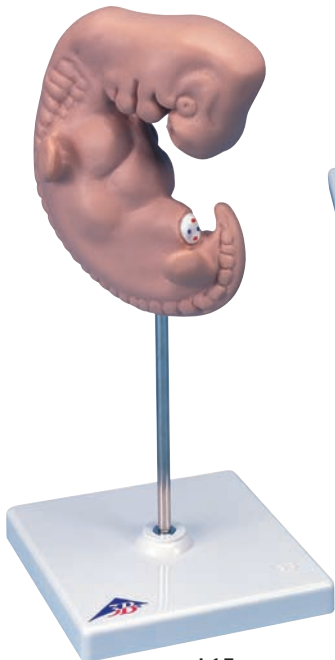
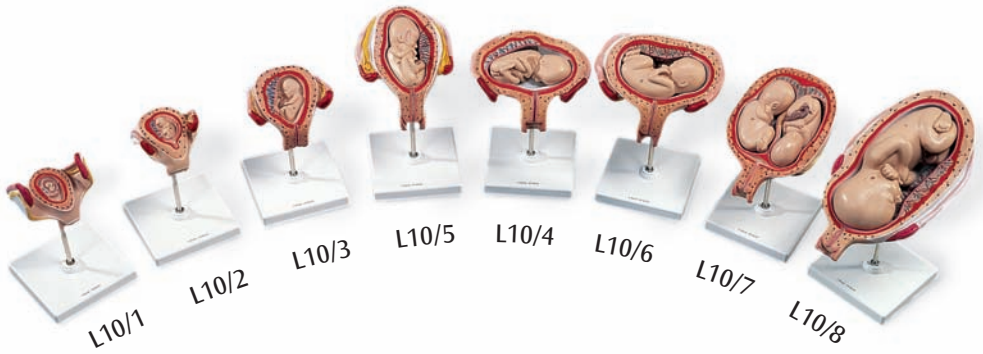
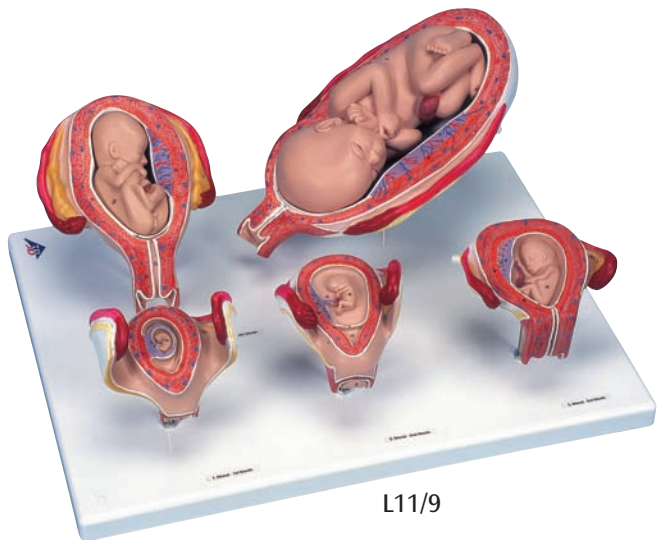




...going one step further



L15



L11/9

L10, L11, L11/9, L15

Latin

L10: L10/1, L10/2, L10/3, L10/4, L10/5, L10/6, L10/7, L10/8

L11: L10, L15

L11/9: L10/1, L10/2, L10/3, L10/5, L10/8

L10/1, L10/2, L10/3, L10/4, L10/5, L10/6, L10/7, L10/8

- 1 Vagina
- 2 Cervix uteri
- 3 Tuba uterina
- 4 Fimbriae tubae uterinae
- 5 Ovarium
- 6 Lig. latum uteri
- 7 Uterus
- 8 Placenta
- 8a Placenta, pars fetalis
- 8b Placenta, pars uterina
- 9 Funiculus umbilicalis
- 10 Embryo/fetus
- 11 Amnion, chorion, decidua capsularis
- 12 Amnion
- 13 Cavitas uteri
- 14 Decidua parietalis
- 15 Lig. teres uteri

L15

- 1 Encephalon (primordium)
- 1a Telencephalon (primordium)
- 1b Diencephalon (primordium)
- 1c Mesencephalon (primordium)
- 1d Cerebellum (primordium)
- 1e Rhombencephalon (primordium)
- 2 Nasus (primordium)
- 3 Oculus (primordium)
- 4 Maxilla (primordium)
- 4a Auris (primordium)
- 5 Arcus branchialis
- 5a Arcus mandibularis (Arcus branchialis I)
- 5b Arcus hyoideus (Arcus branchialis II)
- 5c Arcus pharyngobranchialis (Arcus branchialis III)
- 5d Arcus branchialis IV
- 6 Cor (primordium)
- 6a Atrium cordis (primordium)
- 6b Ventriculus cordis (primordium)
- 7 Hepar (primordium)
- 8 Membrum superius (primordium)
- 9 Membrum inferius (primordium)
- 10 Vertebra (primordium)

Pregnancy Series

English

L10 includes: L10/1, L10/2, L10/3, L10/4, L10/5, L10/6, L10/7, L10/8

L11 includes: L10, L15

L11/9 includes: L10/1, L10/2, L10/3, L10/5, L10/8

- L10/1 Uterus with 1st month embryo
- L10/2 Uterus with 2nd month embryo
- L10/3 Uterus with 3rd month fetus
- L10/4 Uterus with 4th month fetus (transverse position)
- L10/5 Uterus with 5th month fetus (breech position)
- L10/6 Uterus with 5th month fetus (transverse position)
- L10/7 Uterus with 5th month twin fetuses (normal position)
- L10/8 Uterus with 7th month fetus (normal position)
 - 1 Vagina
 - 2 Uterine neck (cervix)
 - 3 Uterine tube (fallopian tube)
 - 4 Fimbriae of uterine tube
 - 5 Ovary
 - 6 Broad ligament of uterus
 - 7 Uterus
 - 8 Placenta
 - 8a Placenta, part of the child
 - 8b Placenta, part of the mother
 - 9 Umbilical cord
 - 10 Embryo or fetus
 - 11 Fetal integument (amnion, chorion, decidua capsularis)
 - 12 Amnion (embryonic membrane)
 - 13 Uterine cavity
 - 14 Decidua parietalis
 - 15 Round ligament of uterus

L15 Giant embryo approx. 4 weeks old, 25 times life-size

- 1 Primordium of the brain
 - 1a Primordium of the telencephalon
 - 1b Primordium of the diencephalon
 - 1c Primordium of the mesencephalon
 - 1d Primordium of the cerebellum (rhombic lips)
 - 1e Primordium of the rhombencephalon
- 2 Primordium of the nose (olfactory pit)
- 3 Primordium of the eyes (ocular cups, lenticular vesicles)
- 4 Primordium of the upper jaw
 - 4a Primordium of the ears (otic pits)
- 5 Branchial arches
 - 5a Mandibular arch (1st branchial arch)
 - 5b Hyoid arch (2nd branchial arch)
 - 5c 3rd branchial arch
 - 5d 4th branchial arch
- 6 Primordium of the heart
 - 6a Primordium of the atriums
 - 6b Primordium of the ventricles
- 7 Primordium of the liver
- 8 Upper (anterior) limb buds
- 9 Lower (posterior) limb buds
- 10 Primordium of vertebra (4th somite)

L10 beinhaltet: L10/1, L10/2, L10/3, L10/4, L10/5, L10/6, L10/7, L10/8

L11 beinhaltet: L10, L15

L11/9 beinhaltet: L10/1, L10/2, L10/3, L10/5, L10/8

- L10/1 Gebärmutter mit Embryo, 1. Monat
- L10/2 Gebärmutter mit Embryo, 2. Monat
- L10/3 Gebärmutter mit Fetus, 3. Monat
- L10/4 Gebärmutter mit Fetus, 4. Monat (Bauchlage)
- L10/5 Gebärmutter mit Fetus, 5. Monat (Steißlage)
- L10/6 Gebärmutter mit Fetus, 5. Monat (Rückenlage)
- L10/7 Gebärmutter mit Zwillingseten, 5. Monat (Normale Position)
- L10/8 Gebärmutter mit Fetus, 7. Monat (Normale Position)

- 1 Scheide
- 2 Gebärmutterhals
- 3 Eileiter
- 4 Eileiterfransen
- 5 Eierstock
- 6 Breites Gebärmutterband
- 7 Gebärmutter
- 8 Mutterkuchen
- 8a Mutterkuchen, Teil des Kindes
- 8b Mutterkuchen, Teil der Mutter
- 9 Nabelschnur
- 10 Embryo oder Fetus
- 11 Fruchthüllen (Amnion, Chorion, Decidua capsularis)
- 12 Embryonalhülle
- 13 Gebärmutterhöhle
- 14 Decidua parietalis
- 15 Rundes Gebärmutterband

L15 Riesen-Embryo ca. 4 Wochen alt, 25-fache Größe

- 1 Gehirnanlage
 - 1a Gehirnanlage für Endhirn
 - 1b Gehirnanlage für Zwischenhirn
 - 1c Gehirnanlage für Mittelhirn
 - 1d Gehirnanlage für Kleinhirn (Rautenlippen)
 - 1e Gehirnanlage für Rautenhirn
- 2 Nasenanlage (Riechgrübchen)
- 3 Augenanlage (Augenbecher, Linsenbläschen) Oberkieferanlage
- 4 Oberkieferanlage
 - 4a Ohranlage (Ohrgrübchen)
- 5 Kiemenbögen
 - 5a Mandibularbogen (1. Kiemenbogen)
 - 5b Hyoidbogen (2. Kiemenbogen)
 - 5c 3. Kiemenbogen
 - 5d 4. Kiemenbogen
- 6 Herzanlage
 - 6a Anlage der Vorhöfe
 - 6b Anlage der Kammern
- 7 Leberanlage
- 8 Obere Extremitätenknospen
- 9 Untere Extremitätenknospen
- 10 Wirbelanlage (4. Somit)

Serie de Embarazo

Español

L10 incluye: L10/1, L10/2, L10/3, L10/4, L10/5, L10/6, L10/7, L10/8

L11 incluye: L10, L15

L11/9 incluye: L10/1, L10/2, L10/3, L10/5, L10/8

- L10/1 Útero con embrión del 1er mes
- L10/2 Útero con embrión del 2do mes
- L10/3 Útero con feto del 3er mes
- L10/4 Útero con feto del 4to mes (posición transversa)
- L10/5 Útero con feto del 5to mes (posición de nalgas)
- L10/6 Útero con feto del 5to mes (posición transversa)
- L10/7 Útero con fetos gemelos del 5to mes (posición normal)
- L10/8 Útero con feto del 7mo mes (posición normal)

- 1 Vagina
- 2 Cuello del útero
- 3 Trompa
- 4 Trompa, fimbrias
- 5 Ovario
- 6 Ligamento ancho del útero
- 7 Útero
- 8 Placenta
- 8a Placenta, parte fetal
- 8b Placenta, parte uterina
- 9 Cordón umbilical
- 10 Embrio o feto
- 11 Membranas fetales
- 12 Amnio
- 13 Útero, cavidad
- 14 Decidua parietal
- 15 Útero, ligamento redondo

L15 Embrión gigante aproximadamente de 4 semana 25 veces su tamaño natural

- 1 Germen cerebral
- 1a Germen del telencéfalo
- 1b Germen del diencéfalo
- 1c Germen del mesencéfalo
- 1d Germen del cerebelo (rombencéfalo)
- 1e Germen del rombencéfalo
- 2 Germen de la nariz (parte olfatoria)
- 3 Germen del ojo (vesícula ocular, vesícula lenticular)
- 4 Germen maxilar
- 4a Germen auricular
- 5 Arco branquial
- 5a Arco mandibular (1. Arco bracial)
- 5b Arco hioideo (2. Arco bracial)
- 5c 3. Arco bracial
- 5d 4. Arco bracial
- 6 Germen del corazón
- 6a Germen de los atrios
- 6b Germen de los ventrículos
- 7 Germen del hígado
- 8 Germen (brote) de la extremidad superior
- 9 Germen (brote) de la extremidad inferior
- 10 Germen de las vértebras (4. Somito)

L10 compris: L10/1, L10/2, L10/3, L10/4, L10/5, L10/6, L10/7, L10/8

L11 compris: L10, L15

L11/9 compris: L10/1, L10/2, L10/3, L10/5, L10/8

- L10/1 Utérus avec embryon, 1er mois
- L10/2 Utérus avec embryon, 2ème mois
- L10/3 Utérus avec fœtus, 3ème mois
- L10/4 Utérus avec fœtus, 4ème mois (procubitus)
- L10/5 Utérus avec fœtus, 5ème mois (présentation du siège)
- L10/6 Utérus avec fœtus, 5ème mois (position dorsale)
- L10/7 Utérus avec fœtus jumeaux, 5ème mois (position normale)
- L10/8 Utérus avec fœtus, 7ème mois (position normale)

- 1 Vagin
- 2 Col de l'uterus
- 3 Trompe de Fallope
- 4 Trompe de Fallope, franges
- 5 Ovaire
- 6 Ligament large de l'utérus
- 7 Utérus
- 8 Placenta
- 8a Placenta, partie de l'enfant
- 8b Placenta, partie de la mère
- 9 Cordon ombilical
- 10 Embryon ou fœtus
- 11 Membranes fœtales (amnios, chorion, caduque fœtale)
- 12 Amnios
- 13 Utérus, cavité
- 14 Caduque utérine
- 15 Utérus, ligament rond

L15 Embryon géant d'env. 4 semaines, agrandi 25 fois

- 1 Ebauche de cerveau
- 1a Ebauche de cerveau pour le télencéphale
- 1b Ebauche de cerveau pour le diencéphale
- 1c Ebauche de cerveau pour le mésencéphale
- 1d Ebauche de cerveau pour le cervelet (lèvres rhomboïdales)
- 1e Ebauche de cerveau pour le rhombencéphale
- 2 Ebauche de nez (gouttière olfactive)
- 3 Ebauche d'œil (cupule optique, vésicule cristallienne)
- 4 Ebauche de mâchoire supérieure
- 4a Ebauche d'oreille (gouttière auditive)
- 5 Arcs branchiaux
- 5a Arc mandibulaire (1er arc branchial)
- 5b Arc hyoïde (2ème arc branchial)
- 5c 3ème arc branchial
- 5d 4ème arc branchial
- 6 Ebauche de cœur
- 6a Ebauche des oreillettes
- 6b Ebauche des ventricules
- 7 Ebauche de foie
- 8 Bourgeons des extrémités supérieures
- 9 Bourgeons des extrémités inférieures
- 10 Ebauche de vertèbre (4ème somite)

Série de gravidez

Português

L10 inclui: L10/1, L10/2, L10/3, L10/4, L10/5, L10/6, L10/7, L10/8

L11 inclui: L10, L15

L11/9 inclui: L10/1, L10/2, L10/3, L10/5, L10/8

- L10/1 Útero com embrião no 1º mês
- L10/2 Útero com embrião no 2º mês
- L10/3 Útero com feto no 3º mês
- L10/4 Útero com feto no 4º mês (posição transversa)
- L10/5 Útero com feto no 5º mês (em pé)
- L10/6 Útero com feto no 5º mês (posição transversa)
- L10/7 Útero com fetos gêmeos no 5º mês (posição normal)
- L10/8 Útero com feto no 7º mês (posição normal)

- 1 Vagina
- 2 Colo do útero
- 3 Tuba uterina
- 4 Fímbria da tuba uterina (Fímbria de Richard)
- 5 Ovário
- 6 Ligamento largo do útero
- 7 Útero
- 8 Placenta
- 8a Placenta, (parte fetal)
- 8b Placenta, (parte uterina)
- 9 Corda umbilical
- 10 Embrião ou feto
- 11 Membranas fetais (âmnio, cório, decídua capsular)
- 12 Âmnio
- 13 Cavidade do útero
- 14 Decídua parietal
- 15 Ligamento redondo do útero (ligamento de HUNTER)

L15 Embrião gigante de aproximadamente 4 semanas de vida, 25 x tamanho natural

- 1 Primórdio encefálico
 - 1a Primórdio encefálico do telencéfalo
 - 1b Primórdio encefálico do diencéfalo
 - 1c Primórdio encefálico do mesencéfalo
 - 1d Primórdio encefálico do cerebelo (placa alar do tubo neural)
 - 1e Primórdio encefálico do rombencéfalo
- 2 Primórdio do nariz (depressões olfatórias)
- 3 Primórdio do olho (cálice oftálmico, vesícula lenticular)
- 4 Primórdio do maxilar
 - 4a Primórdio da orelha (depressões auditivas)
- 5 Arcos viscerais
 - 5a Arco mandibular (1º arco branquial)
 - 5b Arco hióide (2º arco branquial)
 - 5c 3º arco branquial
 - 5d 4º arco branquial
- 6 Primórdio do coração
 - 6a Primórdio dos átrios
 - 6b Primórdio dos ventrículos
- 7 Botão hepático
- 8 Botões de membro superiores
- 9 Botões de membro inferiores
- 10 Primórdio das vértebras (4º somito)

L10 comprende: L10/1, L10/2, L10/3, L10/4, L10/5, L10/6, L10/7, L10/8

L11 comprende: L10, L15

L11/9 comprende: L10/1, L10/2, L10/3, L10/5, L10/8

- L10/1 Utero con embrione, 1° mese
- L10/2 Utero con embrione, 2° mese
- L10/3 Utero con feto, 3° mese
- L10/4 Utero con feto, 4° mese (presentazione trasversale)
- L10/5 5 Utero con feto, 5° mese (presentazione podalica)
- L10/6 Utero con feto, 5° mese (presentazione trasversale)
- L10/7 Utero con feto gemellare, 5° mese (posizione normale)
- L10/8 Utero con feto, 7° mese (posizione normale)

- 1 Vagina
- 2 Collo dell'utero
- 3 Tuba di Falloppio
- 4 Tuba di Falloppio, fimbrie
- 5 Ovaie
- 6 Legamento largo dell'utero
- 7 Utero
- 8 Placenta
- 8a Placenta, parte fetale
- 8b Placenta, (parte uterina)
- 9 Cordone ombelicale
- 10 Embrione o feto
- 11 Membrane fetali (amnio, corion, decidua capsulare)
- 12 Amnio
- 13 Utero, cavità
- 14 Decidua parietale
- 15 Utero, legamento tondo

L15 Embrione gigante di circa 4 settimane, ingrandito 25 volte

- 1 Abbozzo del cervello
- 1a Abbozzo del telencefalo
- 1b Abbozzo del diencefalo
- 1c Abbozzo del mesencefalo
- 1d Abbozzo del cervelletto (rombocefalo)
- 1e Abbozzo del rombocefalo
- 2 Abbozzo del naso (fossetta olfattiva)
- 3 Abbozzo dell'occhio (vescicola oculare, vescicola lenticolare)
- 4 Abbozzo della mandibola superiore
- 4a Abbozzo dell'orecchio (fossetta auricolare)
- 5 Archi branchiali
- 5a Arco mandibolare
- 5b Arco ioide
- 5c 1° arco branchiale
- 5d 2° arco branchiale
- 6 Abbozzo del cuore
- 6a Abbozzo degli atri
- 6b Abbozzo dei ventricoli
- 7 Abbozzo del fegato
- 8 Formazione delle estremità superiori
- 9 Formazione delle estremità inferiori
- 10 Abbozzo della vertebra (4° somite)h

妊娠モデルシリーズ

日本語

L10 右記のモデルから成ります : L10/1, L10/2, L10/3, L10/4, L10/5, L10/6, L10/7, L10/8

L11 右記のモデルから成ります : L10, L15

L11/9 右記のモデルから成ります : L10/1, L10/2, L10/3, L10/5, L10/8

L10/1 妊娠1ヵ月胎児と子宮モデル

L10/2 妊娠2ヵ月胎児と子宮モデル

L10/3 妊娠3ヵ月胎児と子宮モデル

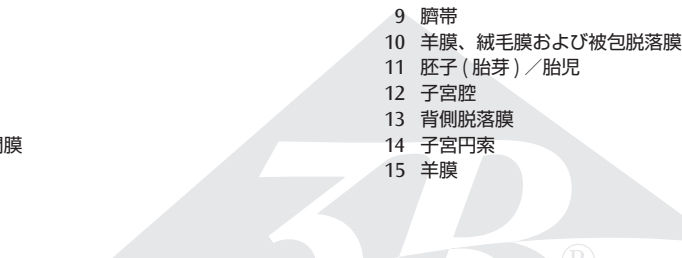
L10/4 妊娠4ヵ月胎児と子宮 (胎児は腹位) モデル

L10/5 妊娠5ヵ月胎児と子宮 (胎児は骨盤位) モデル

L10/6 妊娠5ヵ月胎児と子宮 (胎児は背位) モデル

L10/7 妊娠5ヵ月双生児と子宮 (胎児は頭位) モデル

L10/8 妊娠7ヵ月胎児と子宮 (胎児は頭位) モデル

- 
- | | |
|---------|-------------------|
| 1 臍 | 9 臍帯 |
| 2 子宮頸 | 10 羊膜、絨毛膜および被包脱落膜 |
| 3 卵管 | 11 胚子 (胎芽) / 胎児 |
| 4 卵管采 | 12 子宮腔 |
| 5 卵巢 | 13 背側脱落膜 |
| 6 子宮広間膜 | 14 子宮円索 |
| 7 子宮 | 15 羊膜 |
| 8 胎盤 | |
| 8a 胎児部 | |
| 8b 子宮部 | |

L15 胎児, 約4週目, 2.5倍大モデル

- 1 脳原基
- 1a 終脳原基
- 1b 間脳原基
- 1c 中脳原基
- 1d 小脳原基 (菱脳分節)
- 1e 菱脳原基
- 2 鼻の原基
- 3 眼の原基
- 4 上顎の原基
- 4a 耳の原基
- 5 鰓弓
- 5a 下顎隆起
- 5b 舌骨隆起
- 5c 第二鰓弓
- 5d 第一鰓弓
- 6 心原基
- 6a 心房原基
- 6b 心室原基
- 7 肝臓原基
- 8 上肢芽
- 9 下肢芽
- 10 体節

Серия моделей беременности

L10 включает: L10/1, L10/2, L10/3, L10/4, L10/5, L10/6, L10/7, L10/8

L11 включает: L10, L15

L11/9 включает: L10/1, L10/2, L10/3, L10/5, L10/8

L10/1 Матка с эмбрионом на первом месяце

L10/2 Матка с 2-месячным эмбрионом

L10/3 Матка с 3-месячным плодом

L10/4 Матка с 4-месячным плодом (поперечное положение)

L10/5 Матка с 5-месячным плодом (ягодичное предлежание)

L10/6 Матка с 5-месячным плодом (поперечное положение)

L10/7 Матка с двумя 5-месячными плодами (нормальное положение)

L10/8 Матка с 7-месячным плодом (нормальное положение)

- 1 Влагалище
- 2 Шейка матки
- 3 Маточная труба (фаллопиева труба)
- 4 Фимбрии (бахромки) маточной трубы
- 5 Яичник
- 6 Широкая связка матки
- 7 Матка
- 8 Плацента
- 8а Плодовая часть плаценты
- 8в Материнская часть плаценты
- 9 Пупочная связка
- 10 Эмбрион или плод
- 11 Оболочка плода (амнион, хорион, децидуальная оболочка)
- 12 Амнион (эмбриональная оболочка)
- 13 Полость матки
- 14 Parietalная отпадающая оболочка
- 15 Круглая связка матки

L15 Гигантская модель эмбриона в возрасте 4 недель, 25-кратное увеличение

- 1 Зачаток головного мозга
- 1а Зачаток большого мозга
- 1б Зачаток промежуточного мозга
- 1с Зачаток среднего мозга
- 1d Зачаток мозжечка (ромбические губы)
- 1е Зачаток ромбовидного мозга
- 2 Зачаток носа (обонятельная ямка)
- 3 Зачаток глаз («глазные бокалы», пузырьки хрусталика)
- 4 Зачаток верхней челюсти
- 4а Зачаток ушей (ушные ямки)
- 5 Жаберные дуги
- 5а Нижнечелюстная дуга (первая жаберная дуга)
- 5б Дуга подъязычной дуги (вторая жаберная дуга)
- 5с Третья жаберная дуга
- 5d Четвертая жаберная дуга
- 6 Зачаток сердца
- 6а Зачаток предсердий
- 6б Зачаток желудочков
- 7 Зачаток печени
- 8 Зачатки верхних (передних) конечностей

妊娠系列

英文

L10包括: L10/1, L10/2, L10/3, L10/4, L10/5, L10/6, L10/7, L10/8

L11包括: L10, L15

L11/9包括: L10/1, L10/2, L10/3, L10/5, L10/8

- L10/1 妊娠第1个月胚胎的子宫
- L10/2 妊娠第2个月胚胎的子宫
- L10/3 妊娠第3个月胎儿的子宫
- L10/4 妊娠第4个月胎儿的子宫(横位)
- L10/5 妊娠第5个月胎儿的子宫(臀位)
- L10/6 妊娠第5个月胎儿的子宫(横位)
- L10/7 妊娠第5个月双胞胎胎儿的子宫(正常产位)
- L10/8 妊娠第7个月胎儿的子宫(正常产位)

- 1 阴道
- 2 子宫颈
- 3 输卵管
- 4 输卵管伞
- 5 卵巢
- 6 子宫阔韧带
- 7 子宫
- 8 胎盘
- 8 a 胎盘, 婴儿部分
- 8 b 胎盘, 母亲部分
- 9 脐带
- 10 胚胎或者胎儿
- 11 胎儿的体被(羊膜, 绒毛膜, 包蜕膜)
- 12 羊膜(胚胎膜)
- 13 子宫腔
- 14 壁蜕膜
- 15 子宫圆韧带

L15 大约4周大的放大的胚胎, 相当于实物大小的25倍

- 1 脑的原基
 - 1 a 端脑的原基
 - 1 b 间脑的原基
 - 1 c 中脑的原基
 - 1 d 小脑的原基(菱脑后唇)
 - 1 e 后脑的原基
 - 2 鼻的原基(嗅窝)
 - 3 眼的原基(视杯, 晶状体小囊泡)
 - 4 上颚的原基
- 4 a 耳的原基(听窝)
 - 5 鳃弓
 - 5 a 下颌弓(第一鳃弓)
 - 5 b 舌骨弓(第二鳃弓)
 - 5 c 第三鳃弓
 - 5 d 第四鳃弓
 - 6 心脏的原基
 - 6 a 心房的原基
 - 6 b 心室的原基
 - 7 肝脏的原基
 - 8 上肢(前面的)肢芽
 - 9 下肢(后面的)肢芽
 - 10 脊椎的原基(第4体节)





3B SCIENTIFIC® PRODUCTS

3B Scientific GmbH

Rudorffweg 8 • 21031 Hamburg • Germany
Tel.: + 49-40-73966-0 • Fax: + 49-40-73966-100
www.3bscientific.com • 3b@3bscientific.com

© Copyright 2000 for instruction manual and design of product:
3B Scientific GmbH, Germany